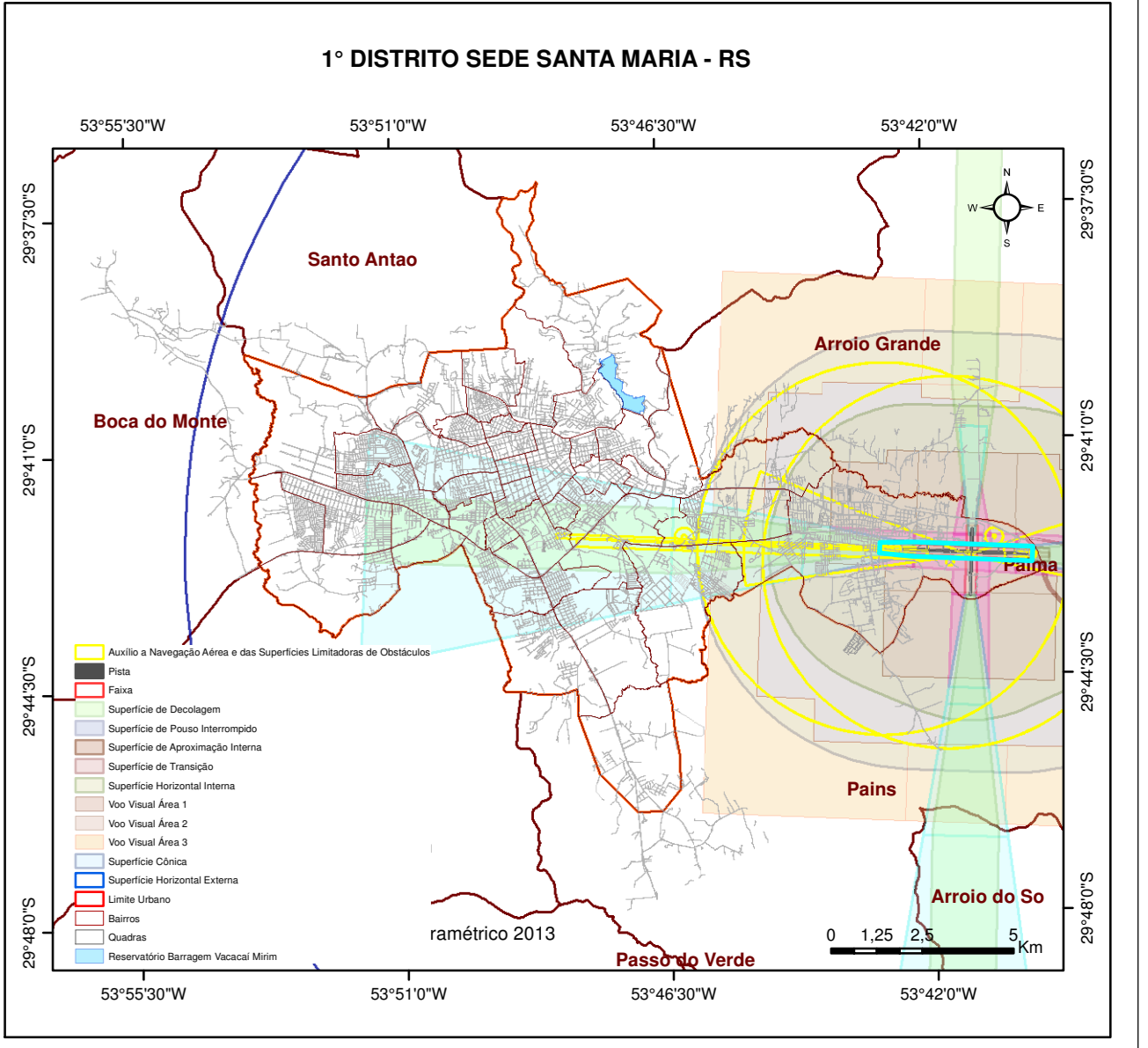


- CONVENÇÕES CARTOGRÁFICAS**
- Auxílio a Navegação Aérea e das Superfícies Limitadoras de Obstáculos
 - Pista
 - Faixa
 - Superfície de Decolagem
 - Superfície de Pouso Interrompido
 - Superfície de Aproximação Interna
 - Superfície de Aproximação
 - Superfície Horizontal Interna
 - Voo Visual Área 1
 - Voo Visual Área 2
 - Voo Visual Área 3
 - Superfície Cônica
 - Superfície Horizontal Externa
 - Limite Urbano
 - Bairros
 - Quadras
 - Reservatório Barragem Vacacal Mirim

DADOS TÉCNICOS:

SISTEMA DE COORDENADAS: GEOGRÁFICAS
 DATA DE EDIÇÃO: MAIO/2013
 DATA DE EDIÇÃO: MAIO/2013
 ESCALA DO PROJETO: 1:22.000
 SISTEMA DE REFERÊNCIA: SIRGAS 2011
 ESCALA DO PROJETO: 1:22.000
 MAPA ELABORADO A PARTIR DO LEVANTAMENTO AEROFOTOGRAFÉTICO ANO 2013
 AS INFORMAÇÕES MARCADAS REFERENTES AO SISTEMA VARIO COM TEMPLAS SÃO OFICIAIS E NÃO OFICIAIS.



iplan INSTITUTO DE PLANEJAMENTO DE SANTA MARIA - RS

LEI DE USO E OCUPAÇÃO DO SOLO - LC 117/2018
ANEXO 13.1 - MAPA DA ZONA DE PROTEÇÃO DO AERODROMO
APROXIMAÇÃO DA PISTA

MAPA BASE E FONTE DE INFORMAÇÕES: INSTITUTO DE PLANEJAMENTO DE SANTA MARIA - IPLAN
 LEVANTAMENTO AEROFOTOGRAFÉTICO 2013
 INSTITUTO BRASILEIRO DE GEOGRAFIA E ESTATÍSTICA
 AGENCIA NACIONAL DE TRANSPORTES TERRESTRES
 DEPARTAMENTO AUTÔNOMO DE ESTABELECIMENTOS
 COMANDO DA AERONÁUTICA

PREFEITO MUNICIPAL: JORGE CLADISTONE POZZOBOM	PRESIDENTE IPLAN: DANIEL PEREYRON
INSTITUTO DE PLANEJAMENTO DE SANTA MARIA - IPLAN	DATA: JULHO/2018
ENDEREÇO: RUA VENÂNCIO AIRES, 2035 8º ANDAR, CEP 97101-005. TELEFONE: (51) 3219-0104	ENDEREÇO ELETRÔNICO: iplan@santamaria.rs.gov.br EMAIL: iplan@santamaria.rs.gov.br