

**CONVENÇÕES CARTOGRÁFICAS**

- Força Aérea Brasileira (Aeroporto Civil)
- Distrito Industrial
- Monumento do Ferroviário
- Universidade Federal de Santa Maria
- Localidade Distritais (aproximadas)
- Rodovias
- Ferrovias
- Sistema Viário
- Hidrografia
- Perímetro Sedes Distritais (2° ao 10°)
- Pista Base Aérea
- Limite Urbano (Distrito Sede)
- Distritos

**CLASSES DE ZONEAMENTO RBMA**

**Zonas Núcleo** – sua função é a proteção da biodiversidade. Correspondem basicamente às Unidades de Conservação de proteção integral como Parques e Estações Ecológicas.

**Zonas de Amortecimento** – estabelecidas no entorno das zonas núcleo, ou entre elas, tem por objetivos minimizar os impactos negativos sobre estes núcleos e promover a qualidade de vida das populações da área, especialmente as comunidades tradicionais.

**Zonas de Transição** - sem limites rigidamente definidos, envolvem as zonas de amortecimento e núcleo. Destinam-se prioritariamente ao monitoramento, à educação ambiental e à integração da Reserva com o seu entorno, onde predominam áreas urbanas, agrícolas e industriais.

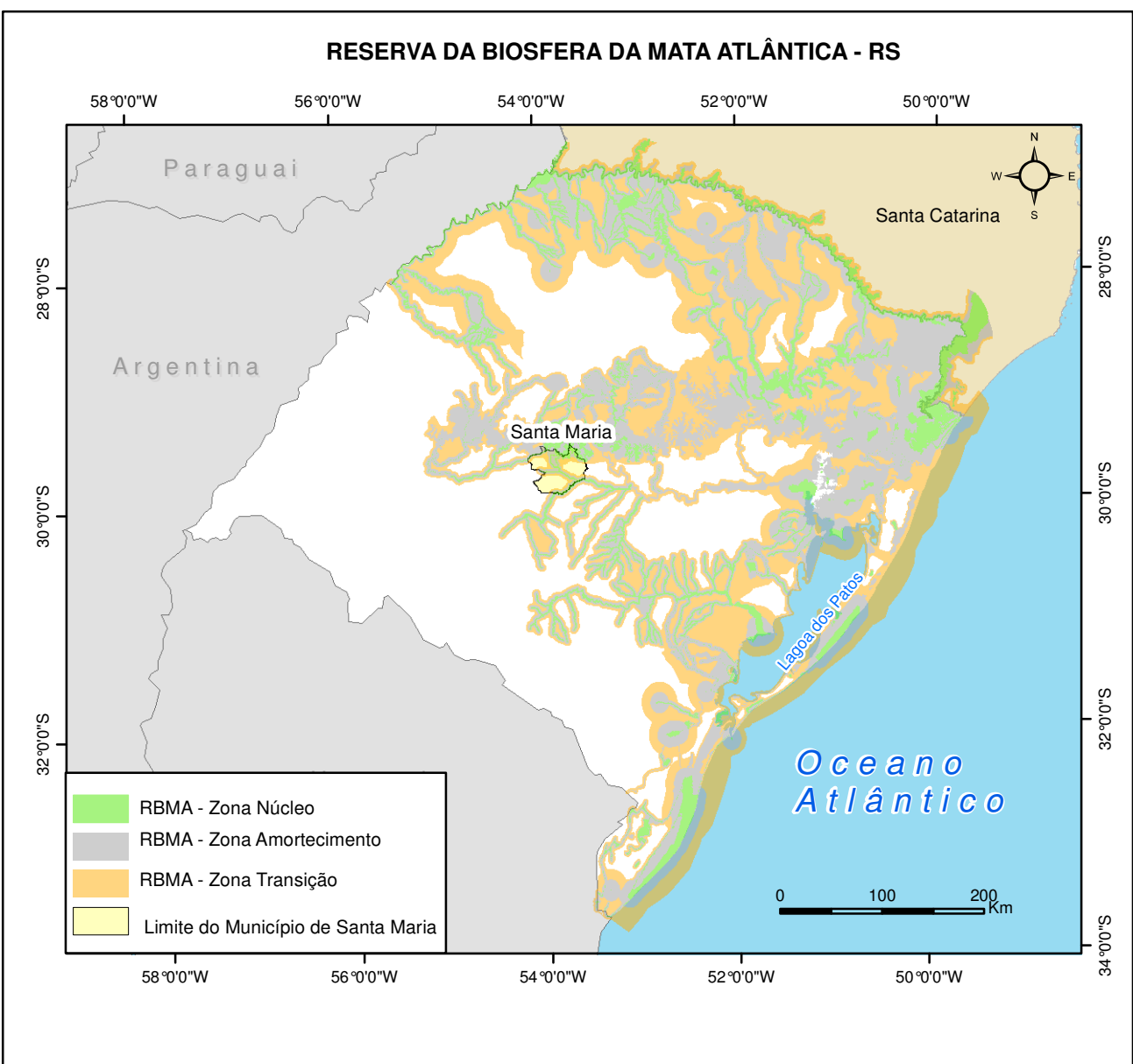
**ZONAS RBMA (Reserva da Biosfera da Mata Atlântica)**

- Zona Núcleo
- Zona de Amortecimento
- Zona de Transição

**DADOS TÉCNICOS:**

SISTEMA DE COORDENADAS: GEográficas      ESCALA DO PROJETO: 1:100.000  
 DATUM VERTICAL: MAREGRÁFO DE MBITUBA/SC      SISTEMA DE REFERÊNCIA: SIRGAS 2000

MAPA ELABORADO A PARTIR DE DIVERSAS FONTES, DE CARÁTER INFORMATIVO. DATA DE EDIÇÃO: MAIO/2013  
 AS INFORMAÇÕES MAPEADAS REFERENTES AO SISTEMA VIÁRIO CONTEMPLAM AS VIAS OFICIAIS E NÃO OFICIAIS.



**iplan** INSTITUTO DE PLANEJAMENTO DE SANTA MARIA / RS

**MAPA TEMÁTICO: ANEXO 12.2 LEI DE USO E OCUPAÇÃO DO SOLO - LC 117/2018**  
**ÁREA MUNICIPAL INCLUSA NA RBMA**

**MAPA BASE FONTE DAS INFORMAÇÕES:**  
 MAPA MUNICIPAL DE SANTA MARIA-RS  
 INSTITUTO DE PLANEJAMENTO DE SANTA MARIA  
 CONSELHO NACIONAL DA RESERVA DA BIOSFERA DA MATA ATLÂNTICA  
 LEI NACIONAL N° 11.428/2006

PREFEITO: <b>JORGE CLADISTONE POZZOBOM</b>	PRESIDENTE IPLAN: <b>DANIEL PEREYRON</b>
RT: INSTITUTO DE PLANEJAMENTO DE SANTA MARIA	DATA: JULHO/2018
ENDEREÇO: RUA VENÂNCIO AIRES, 2035 6° ANDAR, CEP 97010-005. TELEFONE: (51) 3219 0104	ENDEREÇO ELETRÔNICO: iplan.santamaria.rs.gov.br EMAIL: iplan@santamaria.rs.gov.br